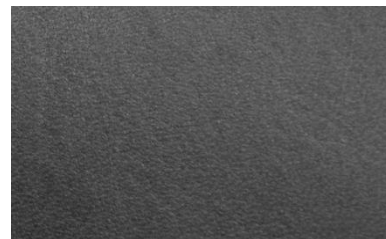


PULL UP
Möbelleder

Über das Leder

Der Artikel PULL UP ist ein vakuumiertes, feinnarbiges, naturbelassenes Nappaleder mit Wachsgriff und starkem Pull-Up-Effekt. Die europäischen Rindhäute sind mit einer Stärke von 1,1 - 1,3 mm bestens für Möbel und Lederwaren geeignet. Die Verwendung von hochwertigen Fettstoffen gibt dem rustikalen Leder seinen schmalzigen Griff und seine Einzigartigkeit. Eine Charakteristik des hochwertigen Anilinleders ist die deutliche Sichtbarkeit von Naturmerkmalen (wie Narben, Mückenstiche, etc.). Die Farbe kann von Haut zu Haut und auch innerhalb der Häute differieren.



Spezifikation

Name	PULL UP
Hautgröße	Ø 5,5 m ²
Stärke	1,2 ± 0,1 mm
Gerbung	Hochwertige Nappasoft-Mineralgerbung
Lichteinheit	DIN EN ISO 105-B02 ≥ 3
Dauerbiegeverhalten	DIN EN ISO 5402 20.000 Knickungen
Reibechtheit trocken	50 DIN EN ISO 11640 ≥ 3
Reibechtheit nass	20 DIN EN ISO 11640 ≥ 3
Reibechtheit Schweiß	20 DIN EN ISO 11640 ≥ 3



Sollten Sie Rückfragen haben, stehen wir Ihnen selbstverständlich sehr gerne zur Verfügung.

Mit freundlichen Grüßen

Ihr Leder-Hillmann Team